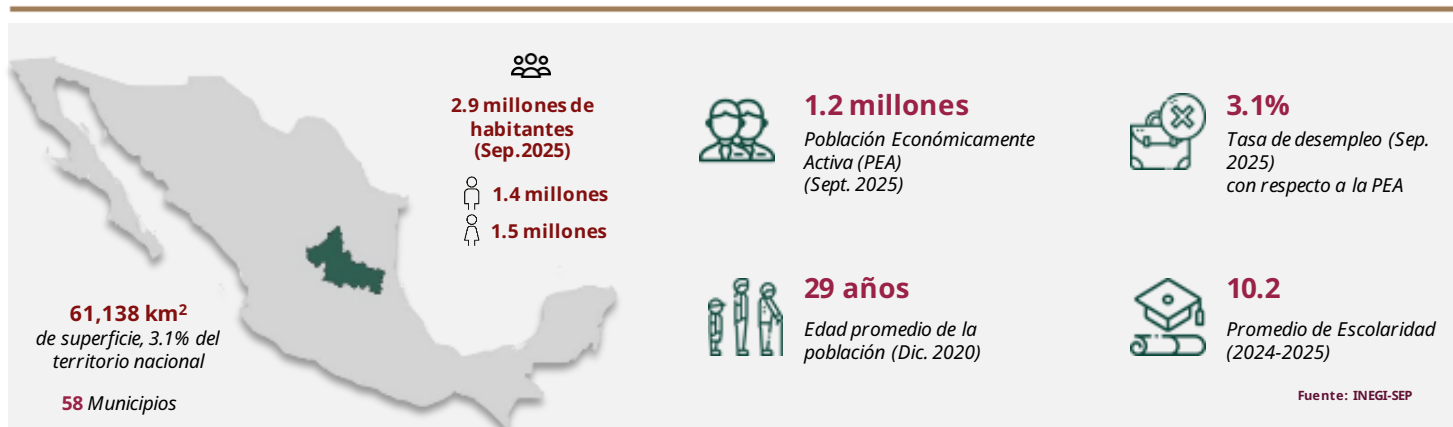


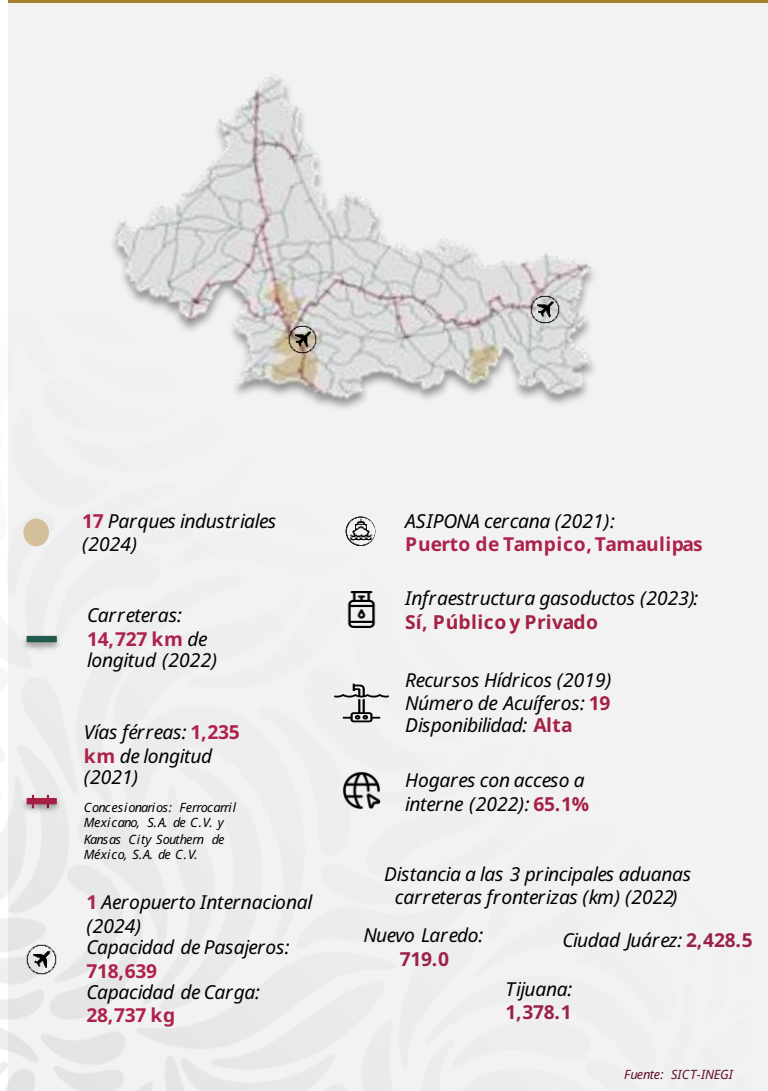


San Luis Potosí

Diciembre 2025



INFRAESTRUCTURA Y RECURSOS



TALENTO MEXICANO EN EDUCACIÓN SUPERIOR





San Luis Potosí

Diciembre 2025

MIPYMES



Micro	119,572
Pequeñas	5,919
Medianas	1,181

Fuente: INEGI - DENU (Oct. 2025)

SECTORES POTENCIALES



Energías renovables



Logística



Automotriz

Fuente: Data MX

COMERCIO EXTERIOR



8,730
MDD

Compras internacionales



11,050
MDD

Ventas internacionales

Principales sectores exportados



4,075
MDD

Vehículos terrestres,
partes y accesorios



2,260
MDD

Máquinas, aparatos y
material eléctrico, y
sus partes



1,729
MDD

Máquinas, aparatos y
artefactos mecánicos, y sus
partes

Fuente: SE. Balanza Comercial de Mercancías de México (Sep. 2025)

PRINCIPALES INDICADORES



16

posición PIB
\$ 749 mmdp a precios de mercado
(2023)



\$ 260,891

pesos de PIB per cápita (2023)



2.4 %

PIB nacional
(2023)



-0.3 %

Crecimiento en la actividad económica
(2024)



21

Posición por crecimiento económico
(2024)

Fuente: INEGI

INVERSIÓN EXTRANJERA DIRECTA

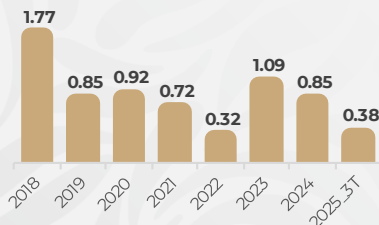
Top 3 por origen de inversión

- 1 Alemania 2.04 MMDD
- 2 EE. UU. 1.94 MMDD
- 3 Canadá 1.2 MMDD

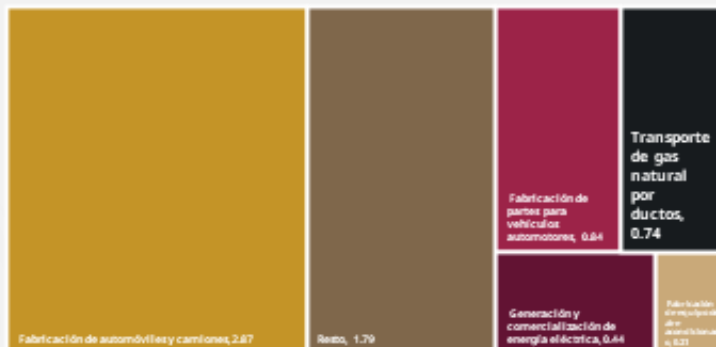
IED histórica
recibida
(2018 - 3T
2025)

6.89
(M M D)

Miles de millones de USD



IED por sector, nivel rama (MMD)



Source: SE (3T 2025)



Gobierno de
México

Economía
Secretaría de Economía